



SEMINÁRIO DISTRITAL FUNDAÇÃO ROTÁRIA

Subsídios Globais e a CADRE Distrital

Paulo MP Lima – GD4560 19/20

Rotary Club de Lavras Sul

Distrito 4560



SUBSÍDIOS GLOBAIS - CONCEITO

- **PROJETOS HUMANITÁRIOS DE GRANDE PORTE E VISIBILIDADE**

SUBSÍDIOS GLOBAIS – Bases

- **Enfatizam pelo menos uma das áreas de enfoque**
- **Respondem às necessidades identificadas pela comunidade beneficiária**
- **Incluem participação ativa da comunidade favorecida**

PROSPECÇÃO / LEVANTAMENTO COMUNIDADE

SUBSÍDIOS GLOBAIS: Requisitos

- Orçamento mínimo de US\$30.000; máx US\$400.000
- Clube DEVERÁ estar qualificado;
- Envolver Rotary Clubs de dois distritos – LOCAL e INTERNACIONAL;
- Apoiar uma das áreas de enfoque;
- Ser sustentável.

CLUBE QUALIFICADO:

- O clube deverá completar o processo de qualificação e,
- Não poderá estar inadimplente em relação a qualquer taxa distrital e de RI.

SUBSÍDIOS GLOBAIS: Patrocinadores

•Patrocinador Local (Local Sponsor)

Geralmente quem insere a proposta de projeto de Subsídio Global é o Contato Principal (Primary Contact).

•Patrocinador Internacional (International Sponsor)

Enquanto não for identificado o parceiro/ patrocinador internacional, a proposta **não** seguirá para ser analisado pelo coordenador da Fundação Rotária.

**PELO MENOS 15% DOS RECURSOS AO SG DEVE VIR DE FORA
DO PAÍS**

OS PROJETOS BEM SUCEDIDOS SÃO AQUELES QUE

- Necessidades reais da comunidade;
- Comunicação constante entre os parceiros;
- Plano de implementação;
- Projetos sustentáveis;
- Gestão responsável dos fundos;

SUBSÍDIOS GLOBAIS: Etapa 1

- Identificação das necessidades da comunidade
- Determinar os resultados esperados
- Definir como o projeto apoia a área de enfoque
- Orçamento geral





SUBSÍDIOS GLOBAIS: Etapa 2- Pedido

- Plano detalhado
- Como os rotarianos se envolverão no projeto
- Como a atividade é sustentável
- Orçamento detalhado



Subsídios Globais

- **PRINCÍPIOS BÁSICOS**

A.S.M.E.



Áreas de enfoque



Paz e prevenção/resolução de conflitos



Prevenção e tratamento de doenças



Recursos hídricos e saneamento



Saúde materno-infantil



Educação básica e alfabetização



Desenvolvimento econômico e comunitário

01 JUL 2021



THE ROTARY FOUNDATION



Sustentabilidade

- O impacto continua depois de esgotados os fundos;
- Usar recursos locais o máximo possível;
- Preparar os profissionais para aumentar o impacto;



Sustentabilidade

- Educar melhor que Financiar;
- Infraestrutura melhor que Assistencialismo;
- Mostrar a Capacidade de Autogerar;



Mensurabilidade

- Medir;
- Conferir;
- Comprovar;
- Divulgar;
- Aprender;

Mensurabilidade

Aprender para quê?

- **Aumentar a Eficiência**
- **Aumentar a Abrangência**
- **Potencializar as Benfeitorias**
- **Ampliar número de Beneficiados**

Envolvimento

Só com o real envolvimento do clube todo e da comunidade os projetos terão sucesso na possibilidade de aprovação e na consistência dos seus resultados.

Este envolvimento é cobrado pelo R.I.



Financiamento SG (Min = US\$ 30.000 e Max US\$ 400.000)

- Combinação FDUC e FUNDO DE DOTAÇÃO
- FR equipara em 80% as contribuições em FDUC (sem valor mínimo)
- Parceiros podem financiar SG **sem equiparação do Fundo Mundial** (usando FDUC, \$ ou doações direcionadas)
- Contribuições de não-rotarianos => OK desde que não de colaboradores, fornecedores envolvidos, nem de beneficiários do projeto. **Sem equiparação da FR**
- Contribuições de rotarianos/clubes **não são mais equiparadas** em 50% pela FR





SEMINÁRIO DISTRITAL FUNDAÇÃO ROTÁRIA



REDE DE RECURSOS DISTRITAIS

Paulo MP Lima – GD4560 19/20

Rotary Club de Lavras Sul

Distrito 4560







CADRE

OPÇÃO P/ EVITAR RETRABALHO !!

PROJETO ORIGINAL CLUBE → RGO → DEFERIMENTO !!

OPCIONAL!!



FERRAMENTA DISTRITAL

Modelo do CADRE Distrital

Modelo da CADRE Distrital é constituído por rotarianos capacitados para facilitar os clubes na **elaboração de projetos humanitários** que podem ser financiados através dos subsídios globais, ou de outras fontes.

RESULTADOS ESPERADOS

Facilitar a elaboração e **redução das não conformidades** para os projetos de subsídios globais.



1. Definição

A CADRE Distrital é uma Comissão vinculada ao Presidente da Comissão Distrital de Serviços Internacionais (CDSI), constituída por rotarianos de notório saber técnico e gerencial em projetos humanitários, que trabalha em parceria com a Comissão Distrital da Fundação Rotária (CDFR) e demais interessados para dar suporte às iniciativas dos clubes na elaboração de projetos humanitários financiados por subsídios globais.

Tal iniciativa visa facilitar a elaboração e a redução das não conformidades de projetos apresentados para solicitar os subsídios globais da Fundação Rotária. (efeito HAMSTER)





TIPOS DE ESPECIALISTAS

3 Treinamentos equipe da cadre nacional

2º. Distrito a completar os treinamentos

17 membros

- a) Paz – 15
- b) Saúde – 07
- c) Água – 07
- d) Materno – 02
- e) Educ – 02
- f) Desenv – 08
- g) M. Amb - 08



Ativar o Wi
Acesse Configu
Windows.



A QUESTÃO

PROJETOS DE SUBSÍDIOS GLOBAIS NO DISTRITO 4560

**HISTÓRICO DE PROJETOS DE SUBSÍDIOS GLOBAIS É
INCIPIENTE**

**ESFORÇOS DAS ADMINISTRAÇÕES AO LONGO DOS
ANOS**

O CENÁRIO



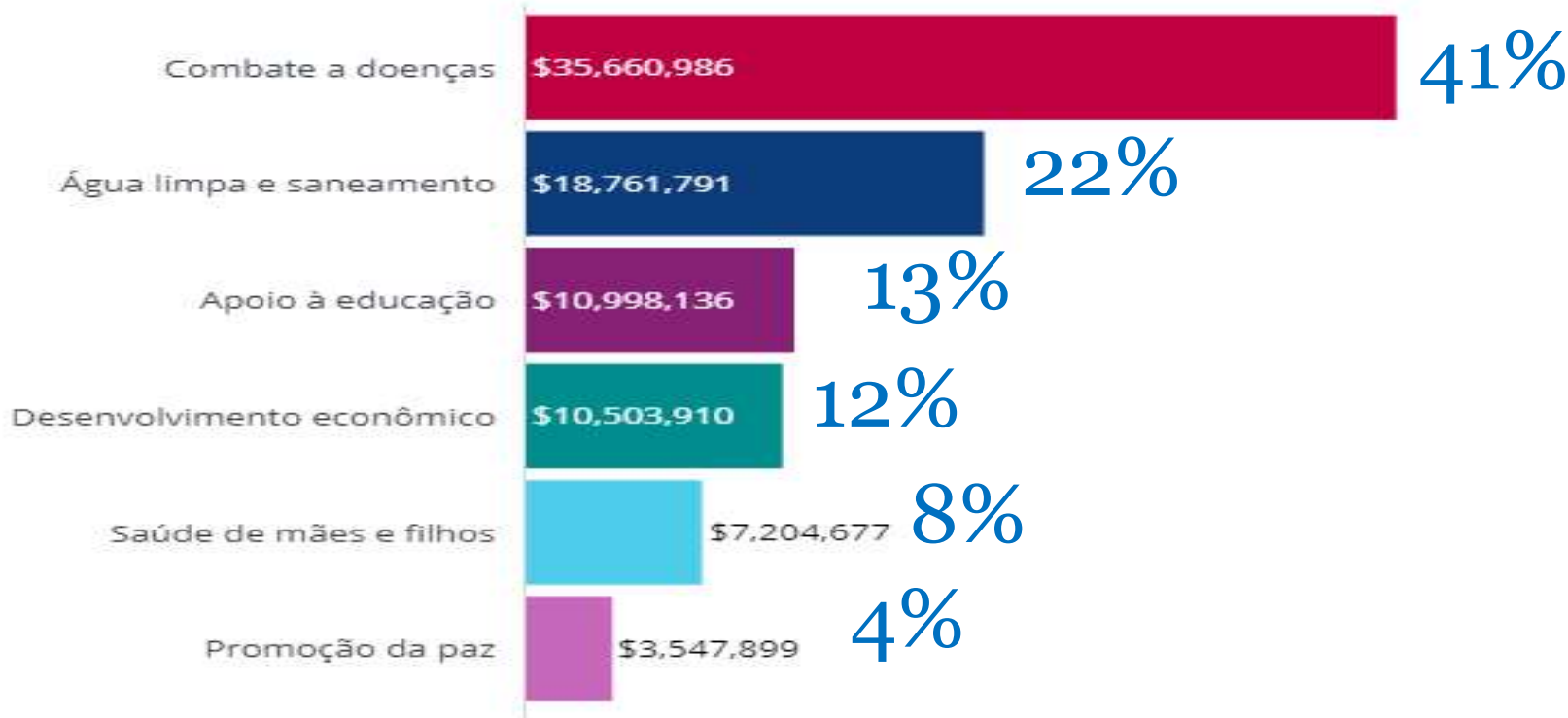
SUBSÍDIOS GLOBAIS EM ROTARY

PANORAMA DA DISTRIBUIÇÃO DOS RECURSOS DA FR NO MUNDO

U\$27 mi
Pandemia
Mundial

U\$ 7 mi
Pandemia
BR

No ano fiscal de 2018, a Fundação financiou 1.306 projetos ao custo de US\$86.677.399 nas seguintes áreas:



U\$103,870.000
Jun /20

E
F
E
I
T
O

P
A
N
D
E
M
I
A
?

56,6%
14,8%
11,3%
6,7%
8,6%
2,5%

490

Subsídios
Distritais

\$33,6m

DISTRITAIS

339

Subsídios para Assistência
em Casos de Desastres

\$8,4m

DESASTRES

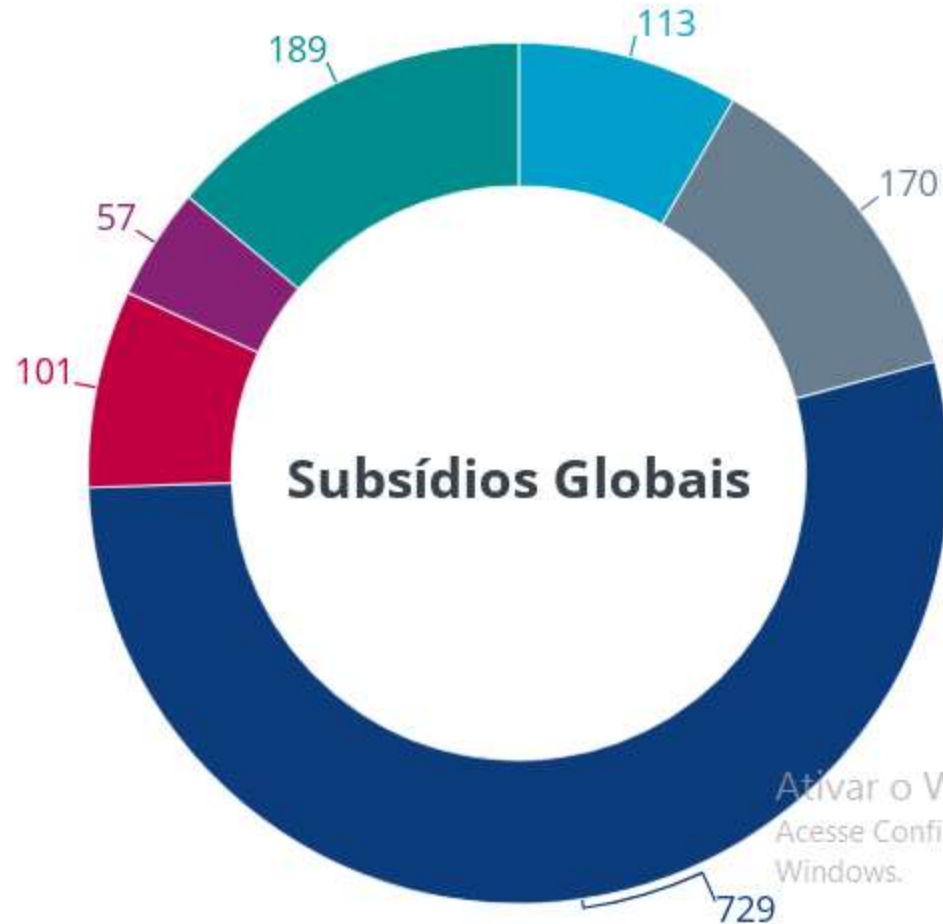
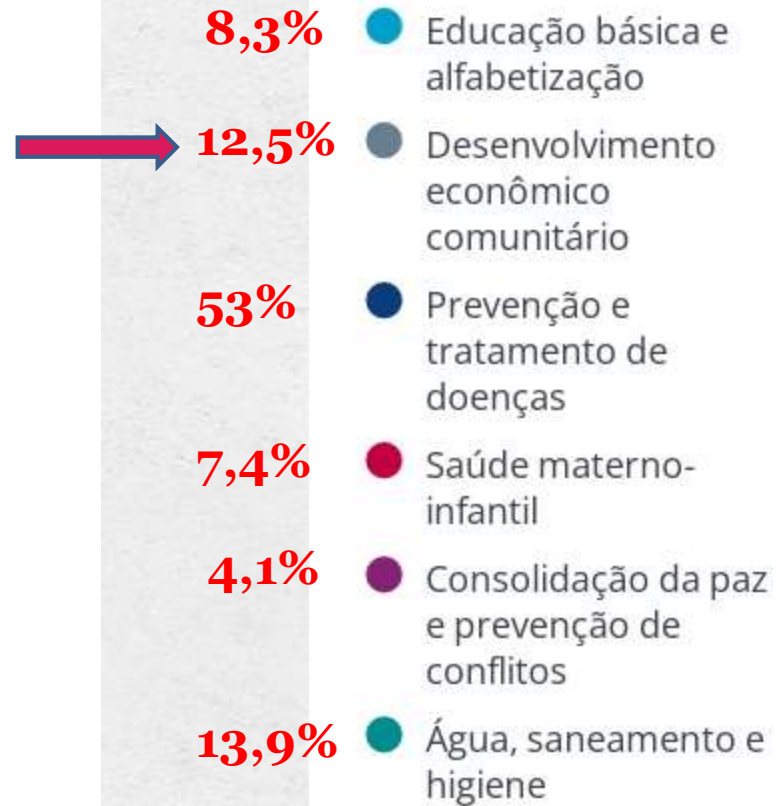
1.359

Subsídios
Globais

\$95,6m

GLOBAIS

NÚMERO DE SUBSÍDIOS GLOBAIS POR ÁREA DE ENFOQUE



ATUAIS NO SITE

Ativar o Windows
Acesse Configurações para ativar o Windows.

O CENÁRIO



- Cresce o interesse dos clubes em de subsídios globais;
- Cresce a possibilidade de emparceiramentos internacionais - plataformas digitais permitem ampliar CONEXÕES e abrir novas OPORTUNIDADES de parcerias para SERVIR E TRANSFORMAR VIDAS;
- Muitos Distritos acabam com seu FDUC excessivamente acumulado, abrindo possibilidades de uso em projetos globais.

A CADRE utiliza especialistas locais o que permite o desenvolvimento de relacionamentos de longo prazo, orientação contínua e transferência de conhecimentos.

Isto permitirá o aprimoramento, o aumento da qualidade, do impacto e da sustentabilidade de projetos financiados por Subsídios Globais das seguintes maneiras:



OPORTUNIDADE

- Melhorar a capacidade dos rotarianos de criar e implementar projetos de alta qualidade.
 - Reforçar eficácia dos rotarianos na mobilização de recursos e redes locais.
 - Aumentar a utilização da experiência de rotarianos com planejamento e criação de projetos de Subsídios Globais;
 - Criar e fortalecer colaborações lideradas por rotarianos
-
- **CADRE (CDSI) + FUNDAÇÃO ROTÁRIA → OPÇÃO AOS PROJETOS DOS CLUBES**

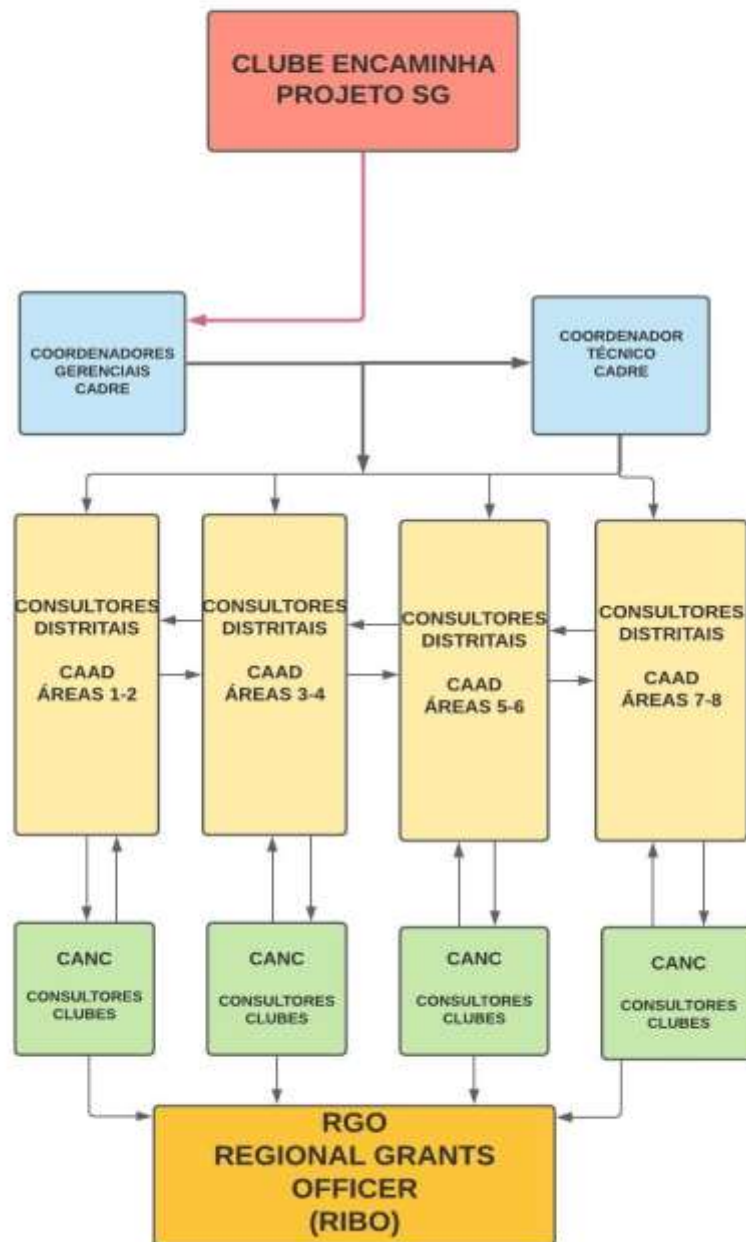
Membros do CADRE

FUNÇÕES

- Apoio no **ciclo de vida do projeto**. FORNECER
- Modelo dos Subsídios, Identificação das Necessidades, Área de Enfoque, etc. ORIENTAR QUANTO
- Realização de **parecer técnico** sobre as propostas enviada pelo clube – check list.
- **Assistência** durante processo do projetos – por exemplo grants.org.
- **Realizar palestras nos clubes** sobre projetos e Subsídios Globais.

CICLO DA CADRE – D 4560





O membro da CADRE deve atuar como um consultor no processo de elaboração do projeto, sendo um **facilitador** para esclarecimentos técnicos e operacionais.

Tabela com nomenclatura e descrição funcional:

Participante	Descrição funcional
Coordenador técnico	Dar apoio sobre questões técnicas relacionadas aos projetos, servindo como suporte aos consultores de apoio
Coordenador gerencial	Desenvolver atividades de gerenciamento, acompanhamento e comunicação em relação a aspectos operacionais e institucionais
Consultores de apoio	Receber supervisão do coordenador técnico e dar apoio aos consultores no nível do clube
Consultores no nível do clube	Receber supervisão dos consultores de apoio e dar suporte técnico aos contatos do clube

É MUITO CEDO PARA ISSO? ESTAMOS PREPARADOS?

- R1 = NÃO FAMILIARIZAR COM ESTE RECURSO
- R2 = NÃO PRECISAMOS FAZER PROJETOS GLOBAIS
- EMBRIONÁRIO – PRECISA SER ALIMENTADO
- PROCESSO SIMBIÓTICO ENTRE CLUBES E DISTRITO (FERRAMENTA OPCIONAL)
- **INTERATIVO E DE MELHORIA CONTÍNUA** - PODE SOFRER MUDANÇAS NO PERCURSO

SE PODEMOS SONHAR, PODEMOS FAZER !

Walt Disney

OFICINA DE PROJETOS D 4560

CONVITE

DIA 10/NOVEMBRO

**PODEM PARTICIPAR
MEMBROS DA CADRE E ROTARIANOS
INTERESSADOS**

LINK SERÁ REPASSADO POSTERIORMENTE



MAI

ACESSEM !

GRATO PELO INTERESSE !

FIM



The
Rotary
Foundation



**Comissão
de Subsídios**

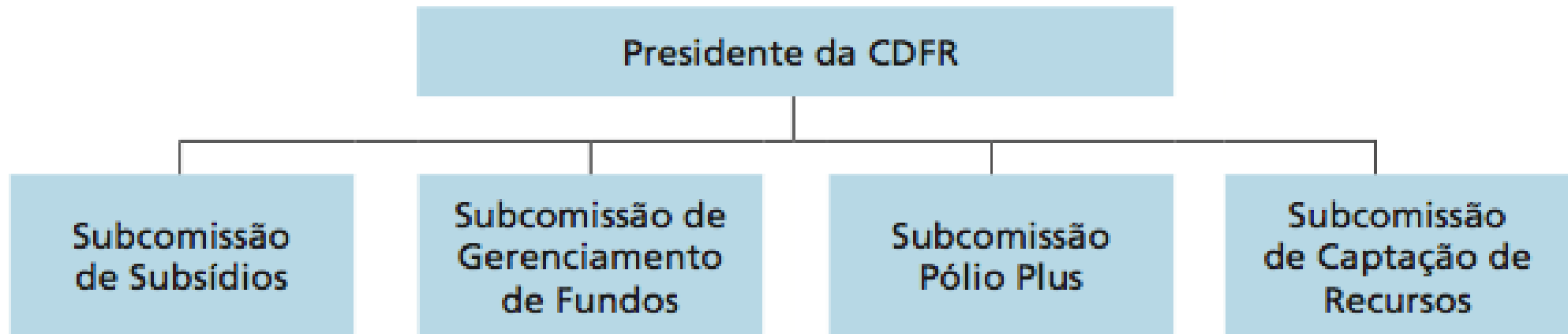
THE ROTARY FOUNDATION



Seminário Distrital da Fundação Rotária

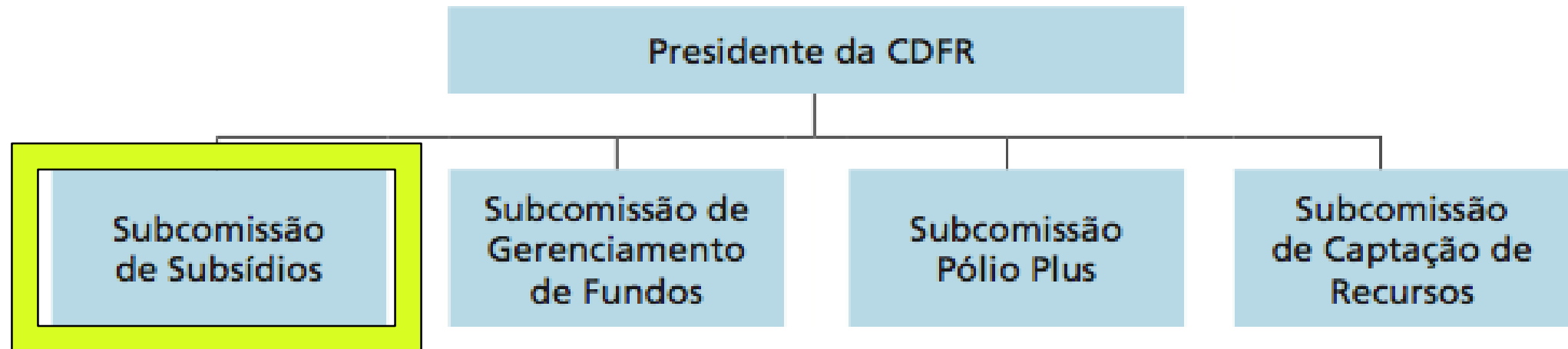
Estrutura da Comissão de Fundação Rotária

Estrutura recomendada

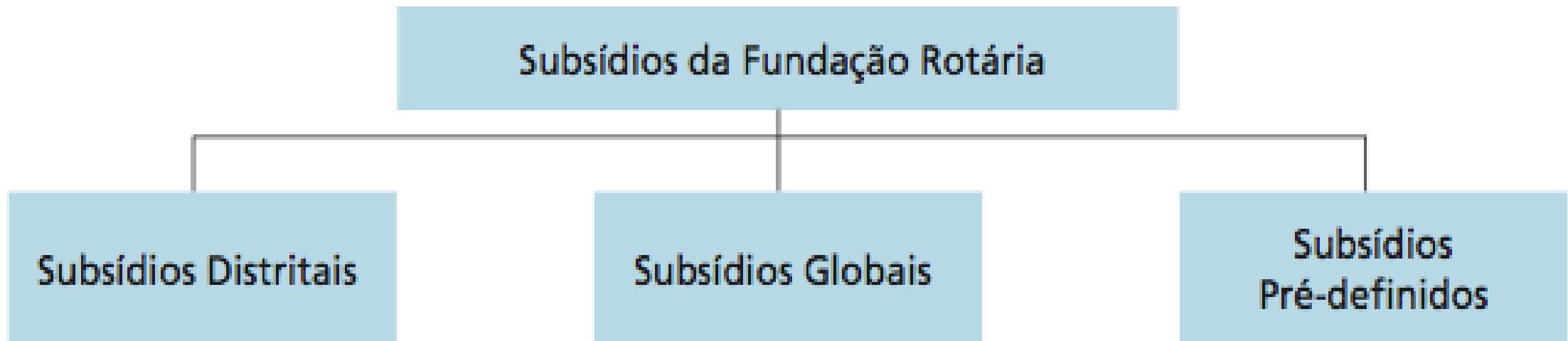


Estrutura da Comissão de Fundação Rotária

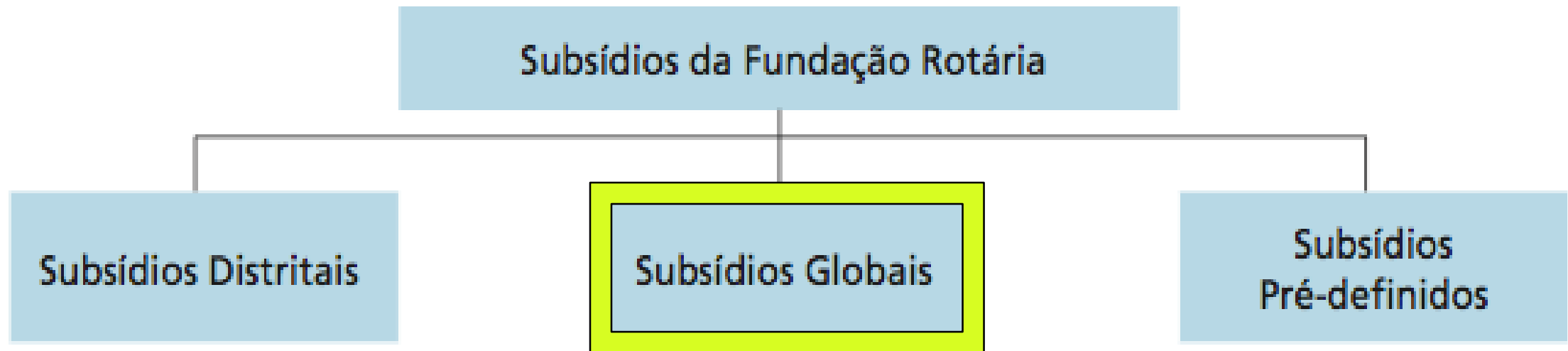
Estrutura recomendada



Tipos de Subsídios



Tipos de Subsídios



Financiamento dos Fundos

2012-13	2013-14	2014-15	2015-16
Fundos angariados e investidos	Fundos investidos	Fundos investidos	Fundos utilizados

Financiamento dos Fundos



2012-13	2013-14	2014-15	2015-16
Fundos angariados e investidos	Fundos investidos	Fundos investidos	Fundos utilizados

• **F.D.U.C: FUNDO DISTRITAL DE UTILIZAÇÃO CONTROLADA**

• **ORIGEM:**

RETORNO DE 50% DA ARRECADAÇÃO DO DISTRITO NO 3º ANO ANTERIOR AO EXERCÍCIO + (SEUS DIVIDENDOS)



PETS

- Conceito do CADRE

Assembleia Distrital

- Grupo de trabalho sobre projetos

Seminário de Gerenciamento

- Solicitação de propostas de projetos (formulário)

Workshop de Projetos

- Recebimento propostas de projetos (formulário)

CADRE

- Avaliação das propostas com clubes (ciclo do CADRE)

Clubes

- Consolidação dos projetos
- Registro no grant.org

WORKSHOP DE PROJETOS

**Mesa 0 – Levantamento
necessidades comunidade**



Mesa 1
Área de Enfoque



Mesa 2
Sustentabilidade



Mesa 3
Mensurabilidade

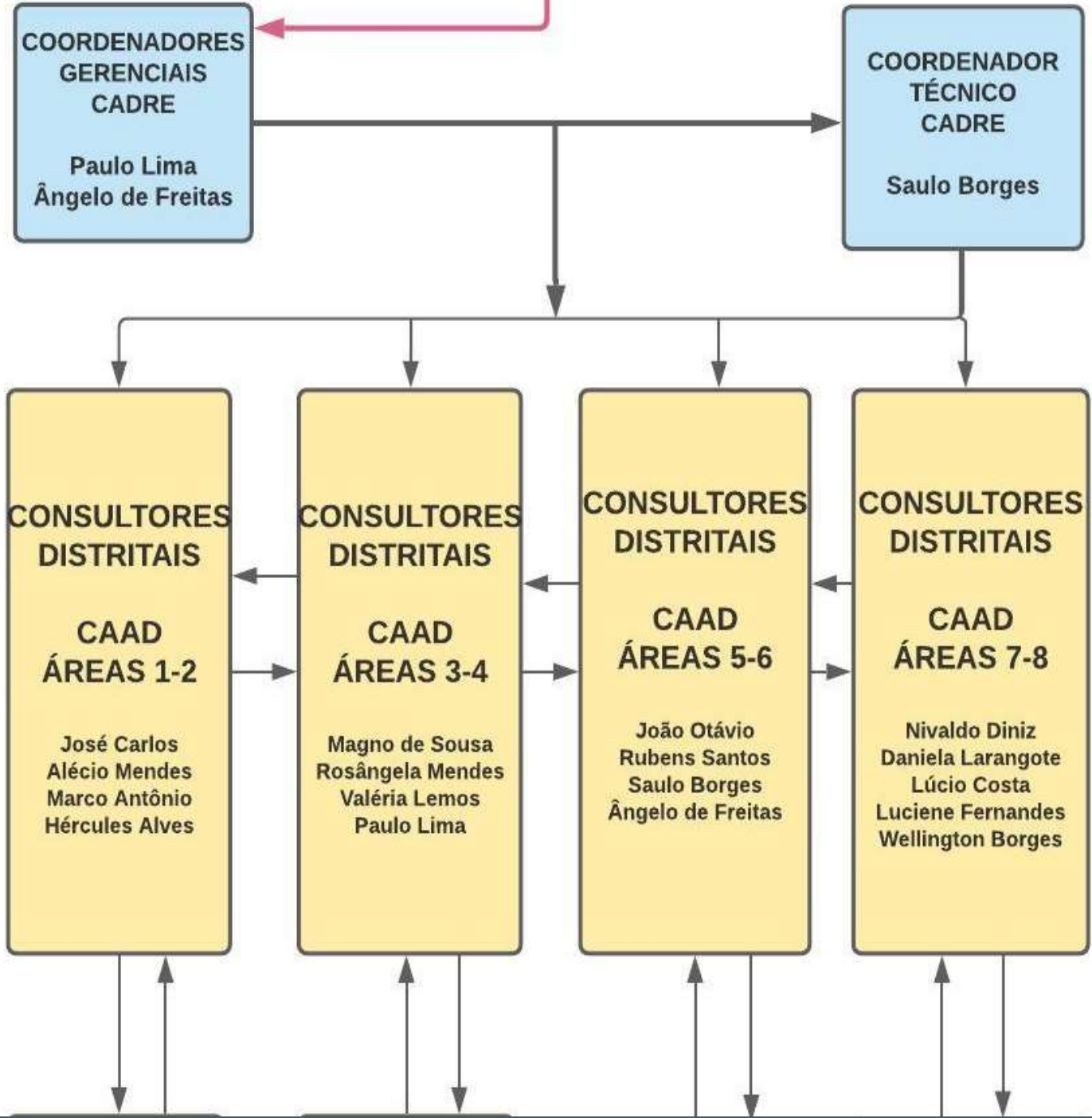


Mesa 4
Envolvimento



Mesa 5
Análise das dúvidas e das sugestões
e
Definição de próximos passos

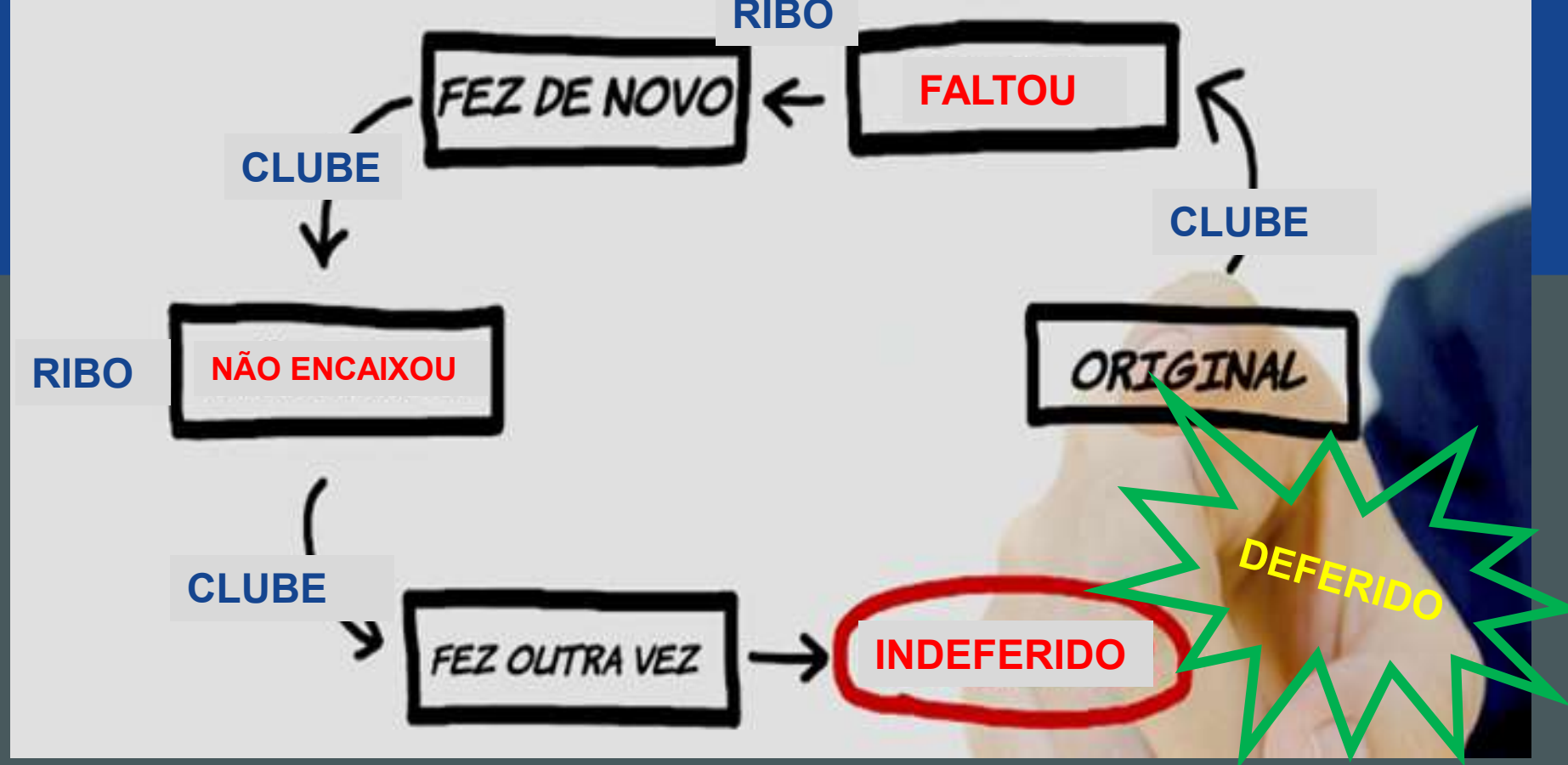






TITLE OF PRESENTATION

Type your Rotary club name here





- ### AGENDA
- 14/03 - GATS 2015-2016 - GE Maria Luiza Zago
 - 20 a 22/03 - PETS 2015-2016 - GE Maria Luiza Zago
 - 13 a 17/04 - Arch Klump Society
 - 16/05 - Seminário de Gerenciamento de Sub. (SGS)
 - 22 a 24/05 - RYLA I e II
 - 23/05 - RYLA - CAMP SBC
 - 06 a 09/06 - Convenção Internacional 2015 em São Paulo
- Mais eventos...*

- ### VISITAS OFICIAIS
- 13/03 - RC São Paulo Parque do Ibirapuera
 - 17/03 - RC São Paulo Sul
 - 18/03 - RC Cubatão
 - 30/03 - RC São Paulo Cidade Dutra
- Mais visitas...*

- ### PORTAIS
- Fundação Rotária
 - Imagem Pública

- ### ATALHOS
- Distrito 4420**
- Governador do Distrito
 - Governadores Assistentes
 - Equipe Distrital
 - DQA
 - Carta Mensal
 - Agenda
 - Fotos do Distrito
 - Videos do Distrito
 - Downloads
 - Mini-Sites
 - Profissionais
 - Paiestrantes

-  **Governador faz Visita Oficial ao RC Mongaguá e participa de Transmissão e Posse**
-  **Shows alegrem rotarianos e convidados da XXIV Conferência durante Festa do Branco**
-  **Plenária é destaque no segundo dia da XXIV Conferência do Distrito 4420**
-  **Governador faz Visita Oficial ao RCSP Santo Amaro**
-  **Rotary comemora 110 anos - conte sua experiênci**
-  **RCSP Nove de Julho recebe**
-  **Rotary Clubes de Santo André recebem Gary Huang durante apresentação da OSSA**
-  **Novos Cabeleireiros e Manicures são diplomados pelo RC Santos Ponta da Praia**
-  **Presidente de RI Gary Huang é recebido em São Paulo**
-  **Governador faz Visita Oficial ao RCSP Paraíso**
-  **RC São Caetano do Sul Oeste recebe Visita Oficial**

Distrito 4420 faz o Rotary brilhar a bordo da XXIV Conferência Distrital



A bordo do navio MS rotarianos do Distrito participaram do prime Conferência Distrital aconteceu de 5 a 8 d rotarianos, familiares

Equipe do RI re Governadores e sobre Convenc



Durante o dia 13 de comissão anfitriã da Internacional de São duas importantes vis promover a próxima evento junto ao Governo do Estado (...)

Convenção Internacional



Mais visitas...

PORTAIS

- Fundação Rotária
- Imagem Pública

ATALHOS

Distrito 4420

Portal da Fundação Rotária



Campanha Faça o Seu Clube Brilhar

- ▶ Sistema de Mapa de Arrecadação da FR
- ▶ O que é a Fundação Rotária
- ▶ Plano Visão de Futuro
- ▶ Programas de Subsídios
- ▶ Subsídios Distritais
- ▶ Subsídios Globais
- ▶ Programas Humanitários
- ▶ Programas Educacionais
- ▶ End Polio Now
- ▶ VTT - Vocational Training Team
- ▶ Download das Apresentações do Seminário
- ▶ Cadre
- ▶ Organograma
- ▶ Fundo Anual
- ▶ Fundo Permanente
- ▶ Reconhecimento a Doadores
- ▶ Paul Harris Society
- ▶ Clubes 100% Paul Harris
- ▶ E-Learning
- ▶ Download de Documentos e Formulários



- ▶ **Cadre**
- ▶ **Organograma**
- ▶ **Fundo Anual**
- ▶ **Fundo Permanente**
- ▶ **Reconhecimento a Doadores**
- ▶ **Paul Harris Society**
- ▶ **Clubes 100% Paul Harris**
- ▶ **E-Learning**

Fundação Rotária – Cadre

[CLIQUE AQUI para conhecer os membros do CADRE](#)

Definição

O CADRE D-4420 é uma comissão vinculada à Subcomissão de Subsídios da Comissão Distrital da Fundação Rotária (CDFR), do Distrito 4.420 de Rotary International.

O CADRE D-4420 (São Paulo, ABCDMRR e Baixada Santista) é uma iniciativa inédita e pioneira, visando facilitar a elaboração e a redução das não conformidades de projetos apresentados para solicitar os subsídios da Fundação Rotária.

Objetivos

O objetivo principal da iniciativa CADRE D-4420 é propiciar o auxílio técnico e de formação / capacitação aos clubes e ao distrito no encaminhamento de projetos de subsídios globais

O caminho para este objetivo passa pela identificação e formação de novas lideranças nos clubes e no distrito, engajadas com a temática relacionada à Fundação Rotária.

Devemos ter como foco preferencial potencializar o presidente da Comissão da Fundação Rotária do clube e demais interessados.

Estrutura funcional

O CADRE D-4420 é constituído por um coordenador técnico e um gerencial, consultores de apoio e consultores no nível do clube (regiões geográficas ou especialidade).



[CLIQUE AQUI para conhecer os membros do CADRE](#)

Passo a Passo para submissão de Projetos

- 1 - Encaminhamento e recebimento de proposta de subsídio global de um clube solicitante;
- 2 - CADRE: retorno para o clube com os requisitos a serem complementados (caso seja necessário);
- 3 - Recebimento do FORMULÁRIO PROPOSTA revisado;
- 4 - Envio do FORMULÁRIO PROPOSTA revisado para parecer do staff da FR. (Atividade 1 da Etapa de PEDIDO do Ciclo do Subsídio Global)
- 5 - Orientar o clube na definição de uma estratégia para busca de parceiro Internacional;
- 6 - Após a definição do parceiro Internacional o clube deve registrar sua solicitação de projeto no grants.rotary.org. (AQUI)
- 7 - Acompanhamento de DOCUMENTOS complementares;
- 8 - Etapa final para submissão e aprovação final pelo staff da FR.
- 9 - O apoio do CADRE aos clubes.

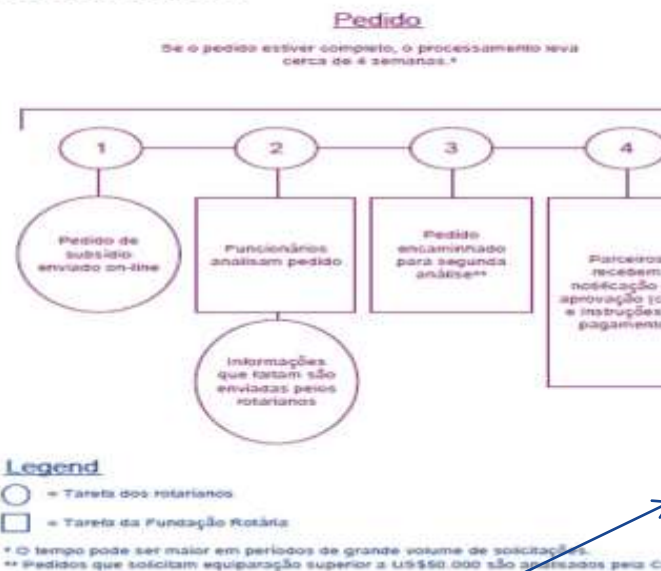
Ciclo CADRE D-4420

honorário, apoiar um clube onde existe um desentendimento antigo, etc.).

Interlocução no clube

A interlocução em cada clube deve ser o presidente do clube (liderança), o presidente da comissão da fundação rotária do clube (gestão) e o presidente da comissão de serviços à comunidade.

O ciclo do Subsídio Global



Manual e Formulário

- Manual do CADRE
- Formulário de Proposta de Subsídios Globais

Documentos de referência

- Termos e Condições para Subsídios Distritais e Globais da Fundação Rotária
- Declarações de Políticas de Áreas de Enfoque
- Manual sobre Gerenciamento de Subsídios
- Desenvolvendo Projetos Sustentáveis
- O ciclo do Subsídio Global

Manual e Formulário

- Manual do CADRE
- Formulário de Proposta de Subsídios Globais

Documentos de referência

- Termos e Condições para Subsídios Distritais e Globais da Fundação Rotária
- Declarações de Políticas de Áreas de Enfoque
- Manual sobre Gerenciamento de Subsídios
- Desenvolvendo Projetos Sustentáveis
- O ciclo do Subsídio Global

TITLE OF PRESENTATION

Type your Rotary club name here



TITLE OF PRESENTATION

Type your Rotary club name here



**MAKE A BOLD
STATEMENT**

**MAKE A BOLD
STATEMENT**

TITLE

A few lines can go here.

Your options:

- Fill this text box with text
- Fill this box with bullet points
- Delete this box and insert a picture
- Delete this box and insert a chart or graph



BASIC BULLET POINTS

- Use brief text
- As bullet points
- To get your
- Information across

FOR TEXT/BULLET POINTS

PUT SUBHEAD HERE. DELETE IF NONE.

Use this space for longer text. Keep in mind that it's not as interesting to have long blocks of text. Try not to use more than the amount of text shown here. Split content between slides, or...

- Just use
- Bullet points

1. You could also make a list
2. With numbers

- **JUST USE**
- **BULLET POINTS**

1. **YOU COULD ALSO MAKE A LIST**
2. **WITH NUMBERS**

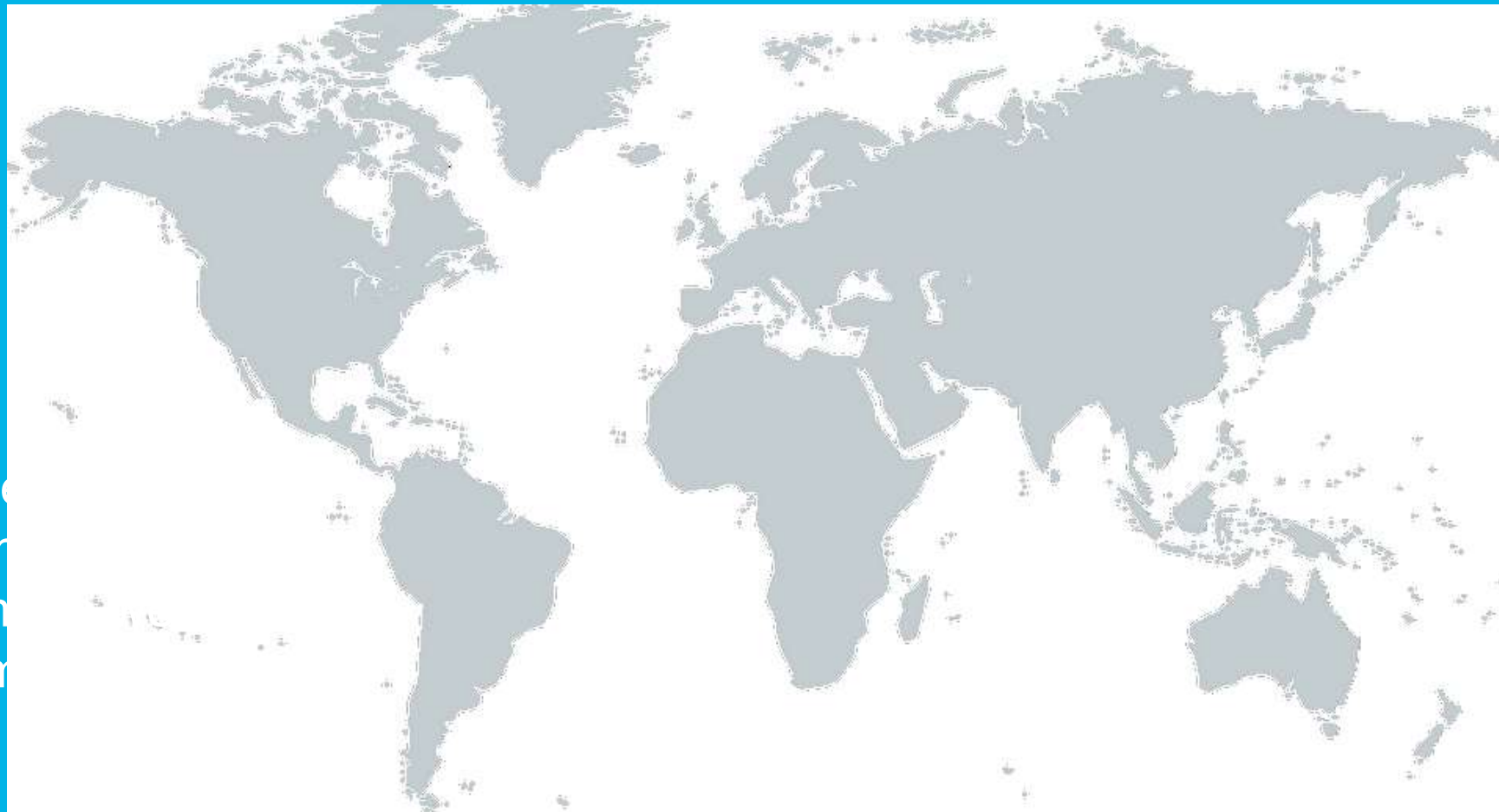
BULLETS

Subhead

GRAPHICS

SUBHEAD

A caption can go here.
Replace the map in
with a graphic from
or from your document.



“Quotations are often included as inspiration or to evoke philosophical thoughts from the reader.”

John Doe

PROMINENT DATA SUBHEAD

Use this space to explain the interesting number that you are showing at right.



75%

PROMINENT DATA SUBHEAD

Use this space to explain the interesting number that you are showing at right.



75%

GRAPHS/CHARTS

SUBHEAD

CHART TITLE



Caption

CHART TITLE



Caption

CHART TITLE



Caption

GRAPHS/CHARTS

SUBHEAD

CHART TITLE



Caption

CHART TITLE



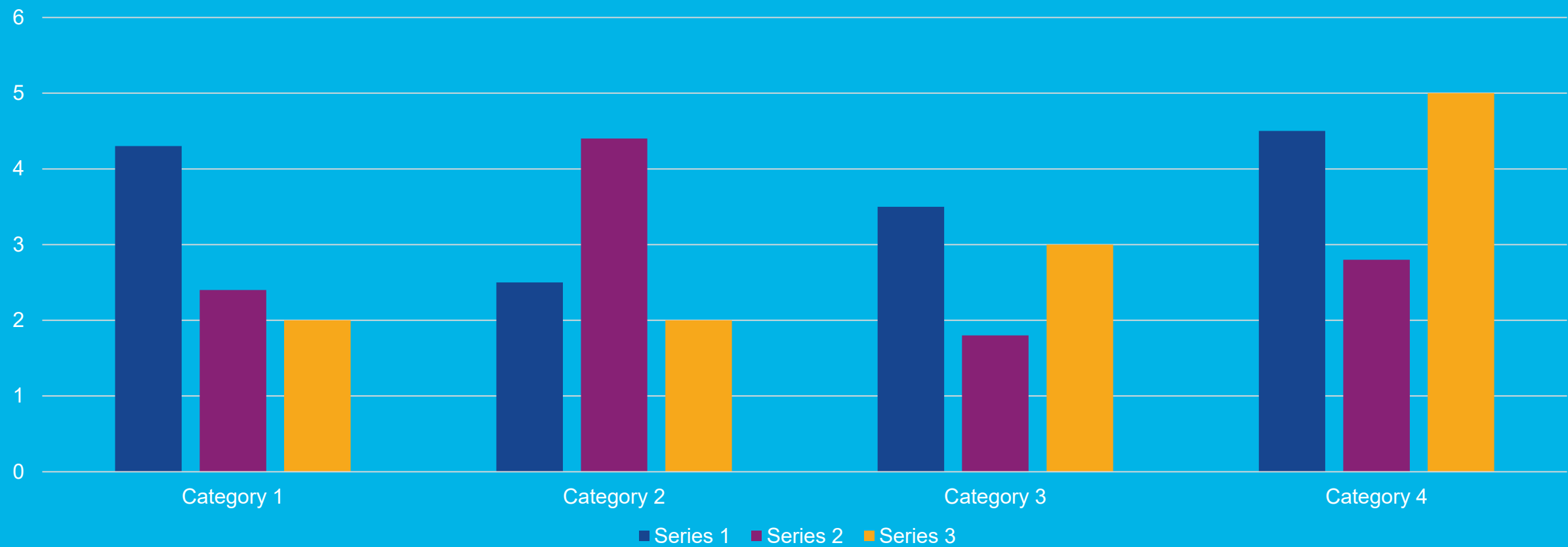
Caption

CHART TITLE

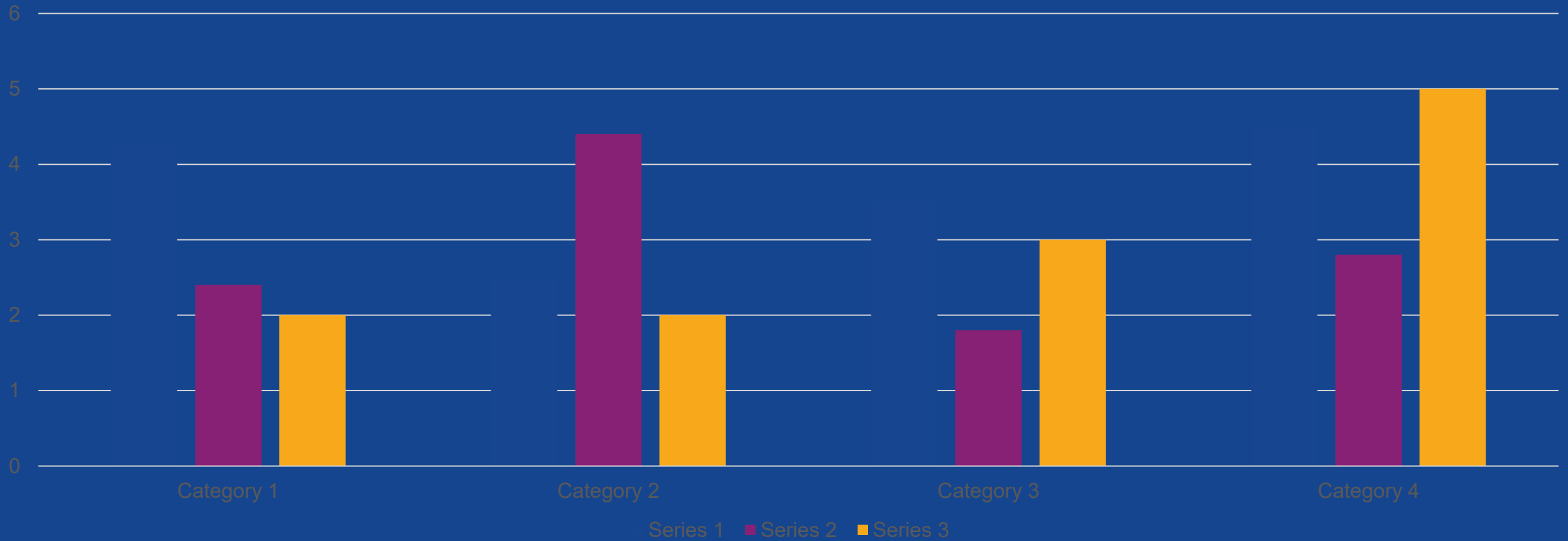


Caption

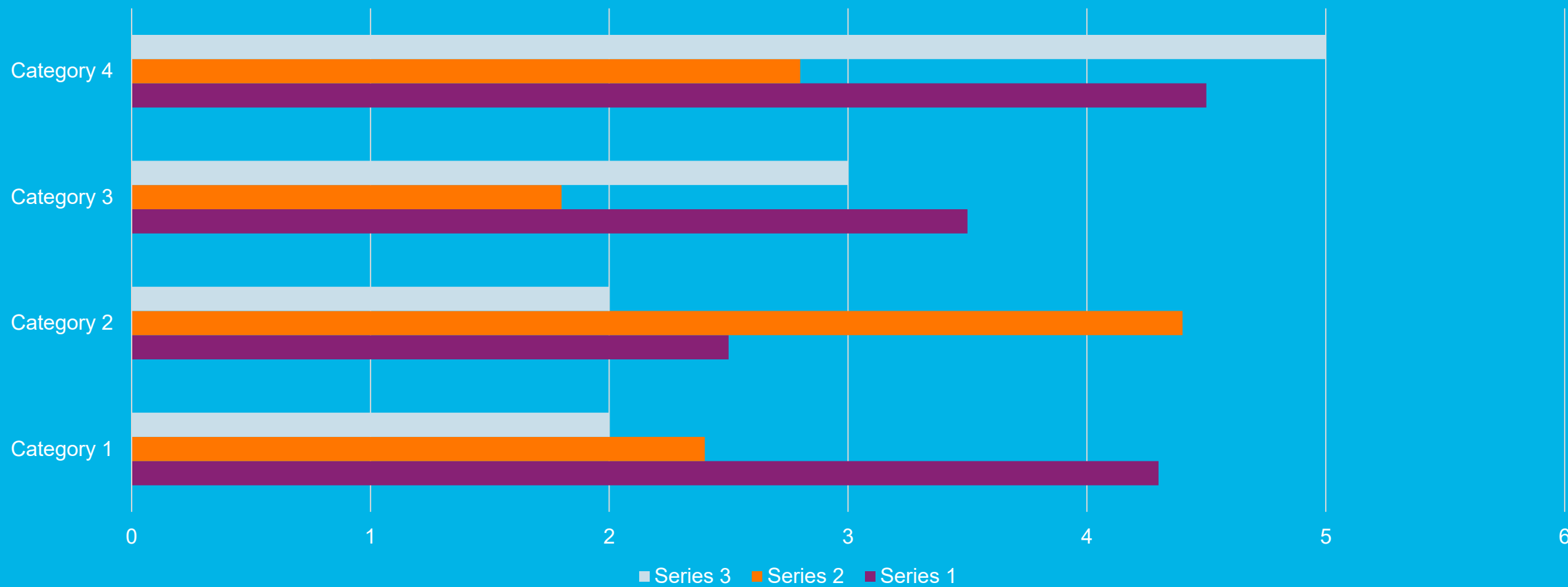
COLUMN CHART



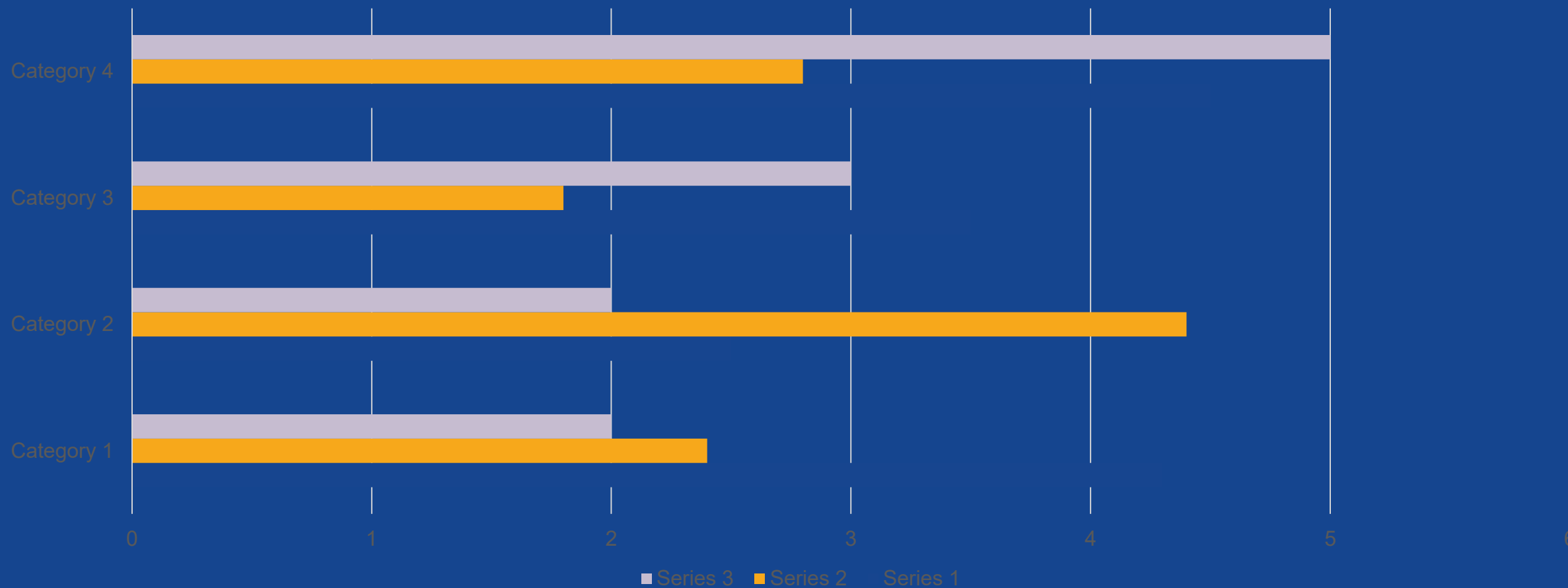
COLUMN CHART



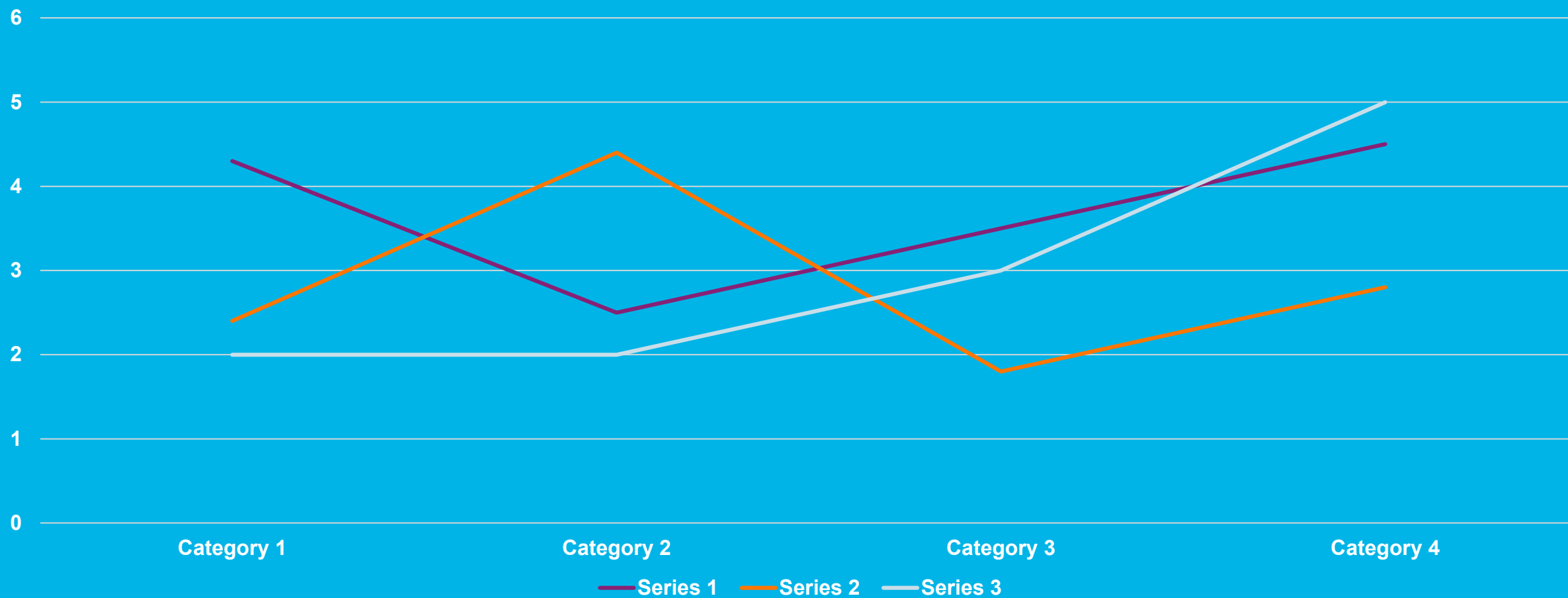
BAR CHART



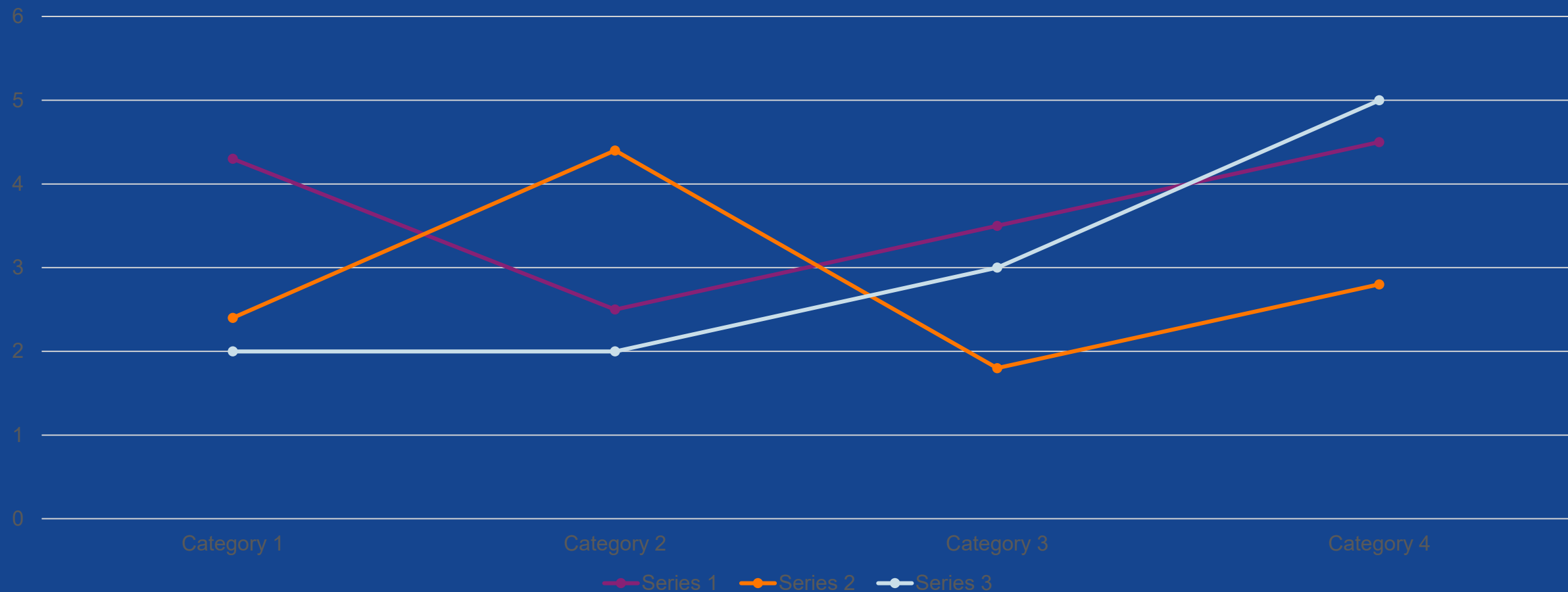
BAR CHART



LINE CHART



LINE CHART





QUESTIONS



QUESTIONS



QUESTIONS

