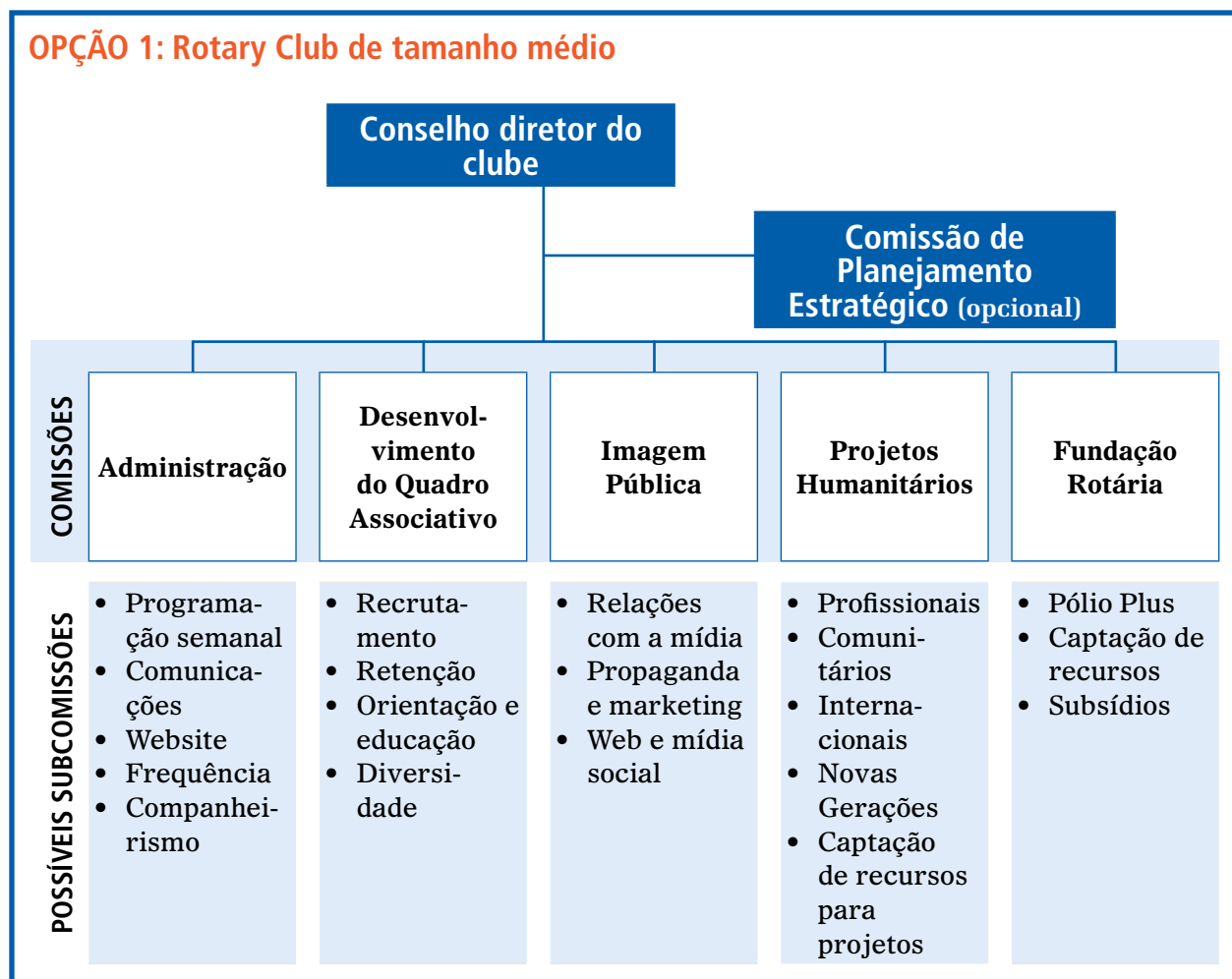
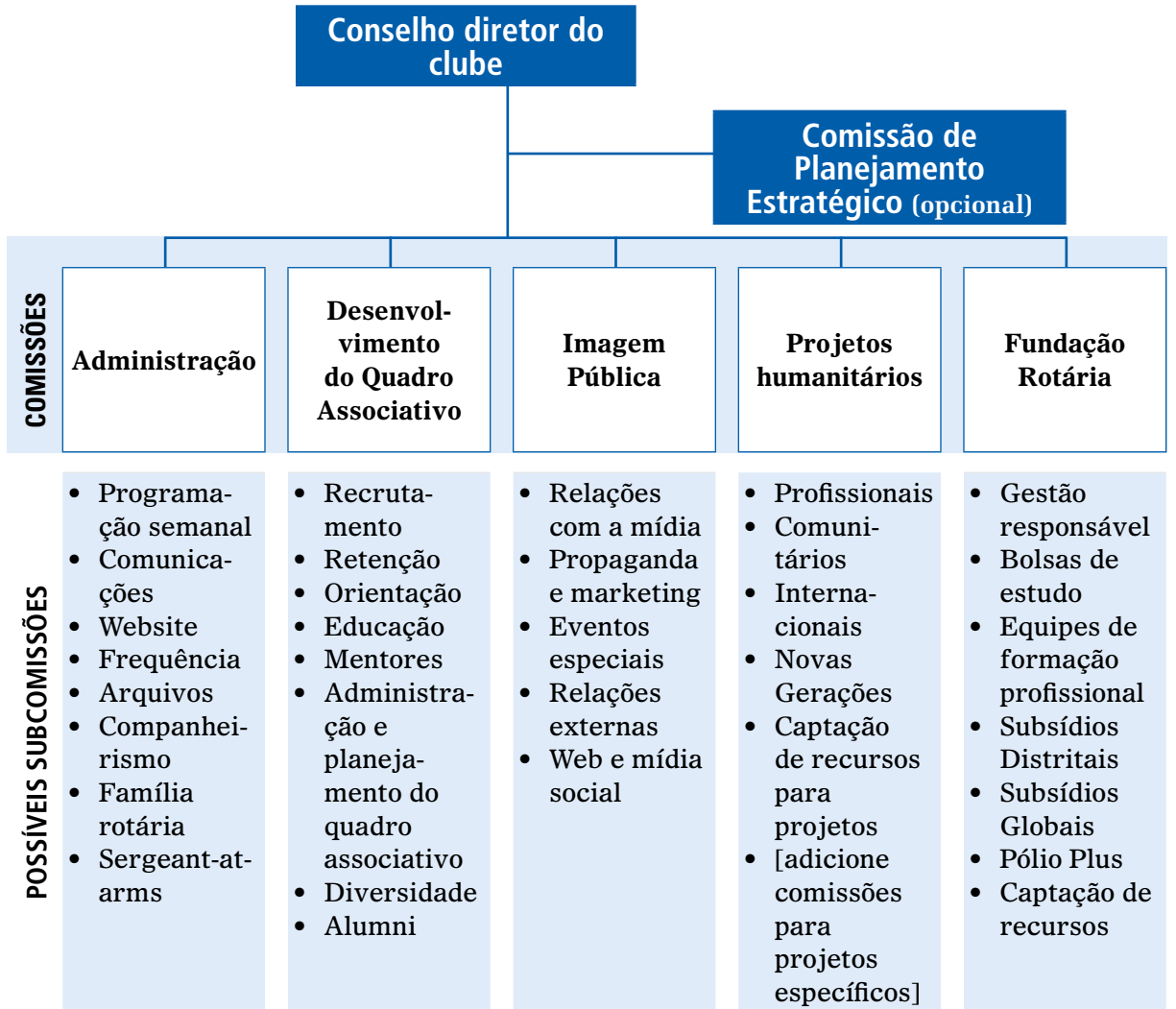


Apêndice 9: Modelo de estrutura de comissões de clube

Há cinco comissões recomendadas para Rotary Clubs, que podem adicionar ou eliminar comissões e subcomissões de acordo com seus interesses e atividades. Governadores e governadores assistentes podem ajudar líderes do clube a determinar as subcomissões apropriadas.



OPÇÃO 2: Rotary Club grande



OPÇÃO 3: Rotary Club pequeno

